

För en bättre grund

LAMMI TASSU



LAMMI

tassu



För en
bättre grund

LAMMI TASSU, den färdiga gjutformen för grund-
sula, är en snabb, enkel och kostnadseffektiv lös-
ning för en hållbar och fungerande grund. Den
färdigt grundarmerade gjutformen är 5 meter lång
och väger endast 20 kg. Med den kan byggnadens
grundsula byggas och gjutas färdig på en dag.

Snabb och enkel

Den färdiga gjutformen LAMMI TASSU är enkel att
bearbeta och ingen specialkunskap behövs för ins-
tallationsarbetet. Du flyttar lätt på de grundarmera-
de gjutformarna. Vid behov lägger du enkelt till yt-
terligare armering och kan utföra gjutningen redan
samma dag. Den gjutna formen kan lämnas kvar.

Håll kostnaderna i schack

Grundsulans gjutform är tillverkad av ett ståltråds-
nät som lamineras med PE-plastfilm och den lämp-
ar sig för byggande året runt. Tack vare snabb ins-
tallation och färdig grundarmering är det enkelt att
uppskatta kostnaderna och även uppnå betydande
kostnadsbesparingar. Eftersom inget bygg- eller riv-
ningsavfall uppstår, medför LAMMI TASSU också på
det sättet nämnvärda kostnadsbesparingar.

Grunda byggarbets- platsen enkelt

De färdigt armerade LAMMI TASSU-gjutformarna
levereras till byggarbetsplatsen i en leverans, stapla-
de inuti varandra. Vi rekommenderar att formstapeln
placeras nära den slutliga installationsplatsen.

Du behöver endast grundverktyg

Inga specialverktyg behövs i installationsskedet. Vid
sidan av den kraftavbitare som behövs för att klippa
formarna behövs endast armeringstråd och fästkro-
kar för att foga samman formarna.

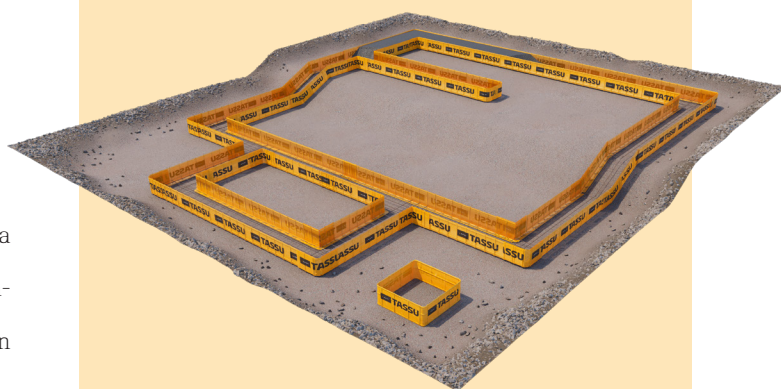
Tydliga instruktioner ger hjälp

Med formarna följer en detaljerad och tydlig arbet-
sinstruktion som går igenom hur du skapar olika fo-
gar och ändstycken. Arbetsinstruktionen lämpar sig
för såväl yrkesbyggare som privata byggare.

Gjut på normalt sätt

Installera vid behov ytterligare armering när for-
marna är på plats. Därefter kan formarna gjutas
från betongbil. Du kan påbörja byggandet av grund-
sockeln genast när betongen har härdat.

Grundsulans gjutform är tillverkad av
ett ståltrådsnät som lamineras med
PE-plastfilm och den lämpar sig för
byggande året runt.



Formens konstruktion

Installationsmån
ca 30 mm



Formens vägg utgörs av ett tunt stål nät som laminerats med PE-plastfilm.

Grundarmering (i längdriktningen) **1.**

Grundarmering (i tvärriktningen) **2.**

Den förformade gjutformen tillverkas av B-500K nät och är SFS-märkt.

Formen är cirka 30 mm högre än den teoretiska höjden. Därför möjliggör formen en installationsmån som tillåter ojämnheter i underlaget.



Lammi Tassu produktfamiljen

Tassu-form				Grundarmering	
Typ	Höjd	Bredd	Längd	1.	2.
LT24	200	400	5000	3T8	T6K200
LT25	200	500	5000	3T8	T6K200
LT26	200	600	5000	3T8	T6K200
LT34	300	400	5000	3T8	T6K200
LT36	300	600	5000	3T8	T6K200
LT37	300	700	5000	3T8	T6K200
LT38	300	800	5000	3T8	T6K200
LT39	300	900	5000	3T8	T6K200
LT310	300	1000	5000	3T8	T6K200
LT44	400	400	5000	3T8	T6K200
LT45	400	500	5000	3T8	T6K200
LT46	400	600	5000	3T8	T6K200
LT47	400	700	5000	3T8	T6K200
LT48	400	800	5000	3T8	T6K200
LT49	400	900	5000	3T8	T6K200
LT55	500	500	5000	3T8	T6K200
LT56	500	600	5000	3T8	T6K200

Pelarforn

Typ	Höjd	Bredd	Längd		
P34	300	400	400	-	-
P35	300	500	500	-	-
P36	300	600	600	-	-
P37	300	700	700	-	-
P38	300	800	800	-	-
P39	300	900	900	-	-
P310	3000	1000	1000	-	-
P45	400	500	500	-	-
P46	400	600	600	-	-
P47	400	700	700	-	-
P48	400	800	800	-	-
P55	500	500	500	-	-
P56	500	600	600	-	-
P58	500	800	800	-	-
P510	500	1000	1000	-	-

Pelarskiva

Typ	Höjd	Bredd	Längd		
PS3	360	-	2700	-	-
PS4	460	-	3200	-	-
PS5	560	-	3200	-	-

De färdiga formarna installeras på utjämnad och packad grund.



Efter installation av eventuell tilläggsarmering gjuts formen med betong och den övre ytan jämnas till rätt höjd.

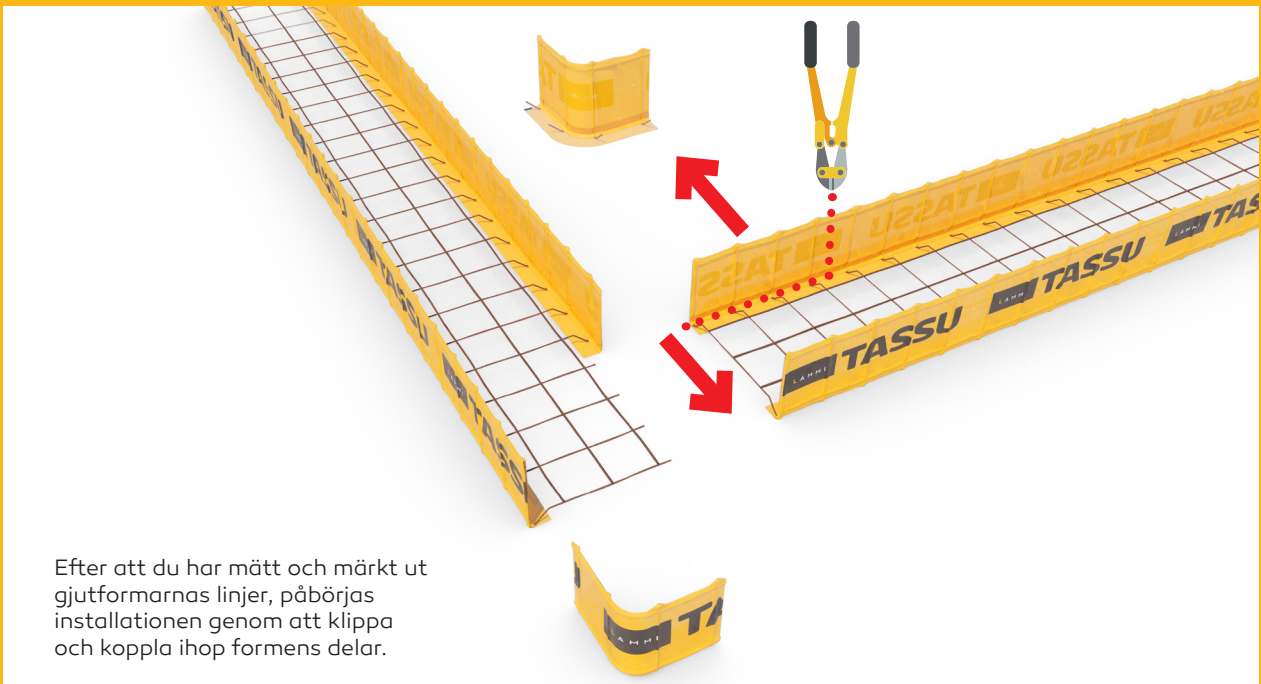


Formen kan lämnas kvar efter att betongen har härdnat. På detta sätt uppkommer inget byggavfall på tomten.

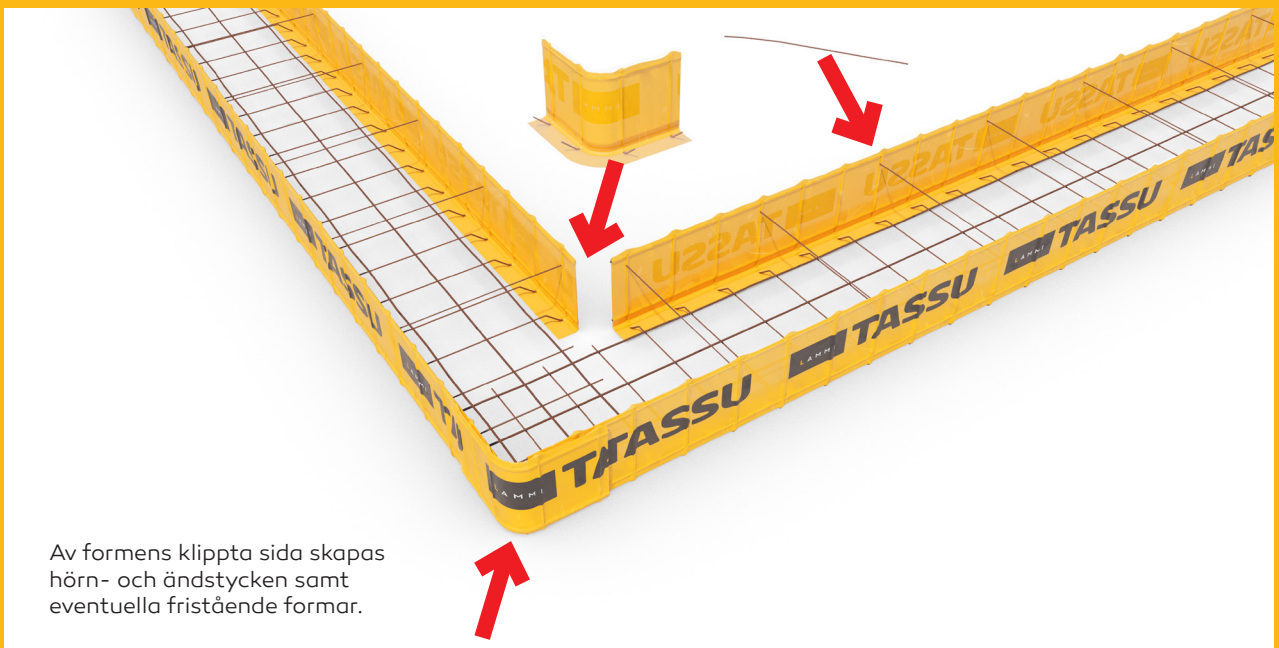


Med färdiga gjutformerna kan du även bygga en grundsula med komplexa former och gjuta den färdig på en dag.





Efter att du har mätt och märkt ut gjutformarnas linjer, påbörjas installationen genom att klippa och koppla ihop formens delar.



Av formens klippna sida skapas hörn- och ändstycken samt eventuella fristående formar.

Använd arbetstid

h/anställd/lm

h/anställd/lm = antalet arbetstimmar per anställd och löpmeter grundsula. De använda arbetstiderna motsvarar genomsnittlig tidsåtgång när man bygger småhus.

0,70
0,60
0,50
0,40
0,30
0,20
0,10
0



Formar av trä

Formar med Tassu



Lammin Betoni Oy
Paarmamäentie 8
16900 Lammi, FINLAND

lammi.fi/tassu
lammi.se/tassu

L A M M I

tassu